

Fiche Technique

VAC VALVE 406TF

Valve à embase filetée avec joint pour une meilleure pression

■ DESCRIPTION

La Vac Valve 406TF est une valve usinée en acier inoxydable avec une embase filetée. La partie supérieure passe à travers le film de mise sous vide et est aisément vissée à l'embase. La base a aussi un anneau en relief qui donne une étanchéité supplémentaire. La Vac Valve 406TF est à combiner avec notre AQD 500TF (quick disconnect). Le joint en caoutchouc dans cette pièce est fabriqué à partir d'un silicone haute température qui est utilisable jusqu'à 260°C.

■ AVANTAGES

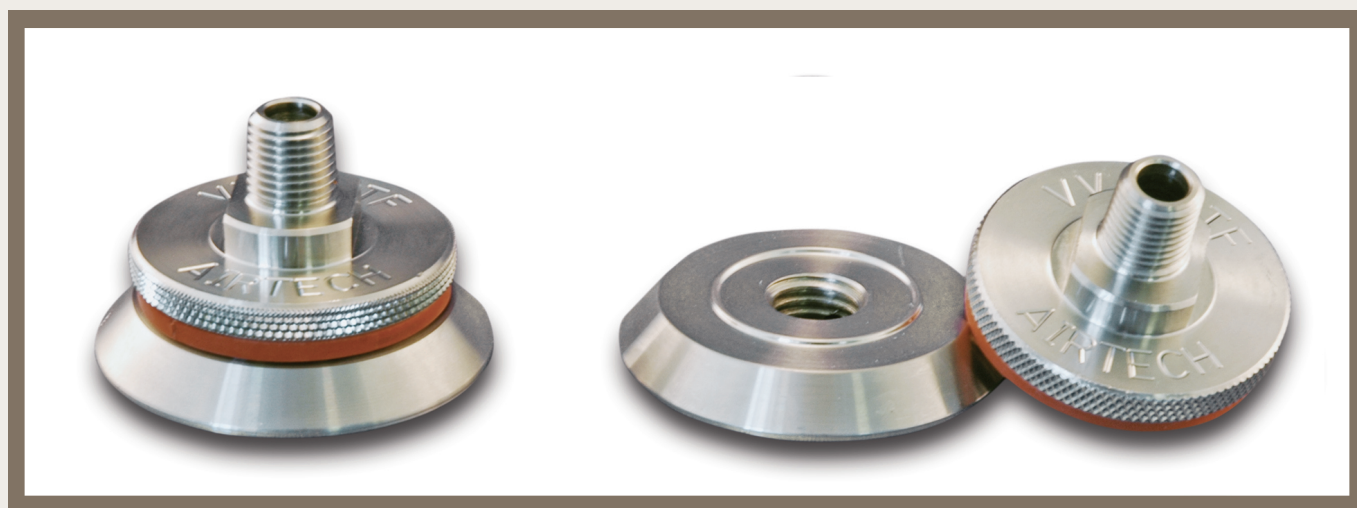
- Simple à installer sous le film grâce à sa base plate.
- Composants de haute qualité permettant d'assurer une bonne étanchéité et de sécuriser la mise sous vide du film.
- Étanchéité par vissage apportant une mise sous vide sûre.

■ INFORMATIONS TECHNIQUES

Construction	2 pièces: embase, partie supérieure filetée
Matière	Acier inoxydable
Matériau du joint	Silicone
Type de filetage	1/4 pouce mâle NPT
Type de connections	Vissé
Température d'utilisation	260°C

■ DIMENSIONS

Référence du produit	Diamètre de l'embase
Vac Valve 406 TF	63 mm (2,50 pouces)



■ MODE D'EMPLOI

- Poser l'embase sous le film de mise sous vide.
- Une petite ouverture est effectuée dans le film de mise sous vide au-dessous du trou de l'embase.
- Insérer alors la partie supérieure de la prise de vide à travers le film de mise sous vide et visser le à l'embase.
- Un serrage fort à l'aide d'une clé peut être utilisé pour apporter une pression supplémentaire.

■ REMARQUES

- Regardez une vidéo de démonstration de nos Vac Valves sur notre site internet dans notre "média center"
Dernière mise à jour : 2015-11-04

Nom du chapitre : [Valves et tuyaux pour la mise sous vide](#)