

Araldite®

ARALDITE METAL

DESCRIPTION DU PRODUIT

ARALDITE METAL est une colle haute performance **Époxy** à prise rapide recommandée pour tous les collages, la réparation, la fixation d'objets métalliques. Peut être peinte, percée ou poncée.

PERFORMANCE

- **Ne rouille pas.**
- Haute résistance à l'arrachement, aux chocs et vibrations.
- Haute résistance à l'humidité, aux huiles, aux produits chimiques.
- Haute tenue aux températures : -30°C à +65°C.
- Assemblages ajustables pendant 4min et manipulables après 1 h.
- Prise définitive : 2 h.

PARFAIT POUR

- Convient pour la plupart des métaux comme le fer, l'aluminium, l'acier, l'inox, le cuivre.
- Convient en plomberie, tuyauterie, pour des pots d'échappement, carrosserie, portails...

FORMATS DISPONIBLES



Seringue
24ml



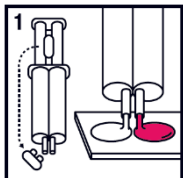
2 Tubes
15ml



MODE D'EMPLOI

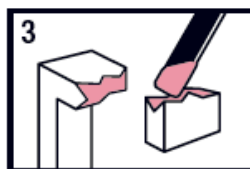
étape 1 : Avec le tube : Déposer en parties égales sur une surface propre la résine et le durcisseur.

Avec la seringue : Retirer le bouchon, casser l'extrémité du doseur et presser sur le piston.

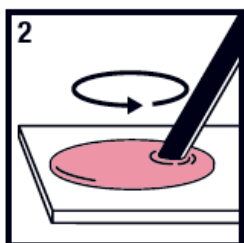


étape 3 : Les surfaces à coller doivent être propres, sèches, décapées, dégraissées.

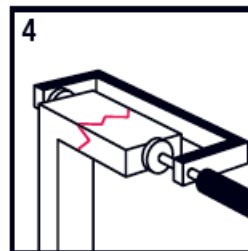
Appliquer ce mélange en 2 couches minces sur les 2 surfaces, puis effectuer l'assemblage des pièces.



étape 2 : Mélanger soigneusement les 2 composants (au moins 30 secondes) jusqu'à l'obtention d'une pâte homogène.



étape 4 : Assembler les 2 parties à coller et les maintenir fermement pendant 4 minutes.



Conseils pratiques :

Pour un résultat optimum, poncer les surfaces à encoller avec du papier de verre afin de les rendre plus rugueuses.

La résistance maximale est atteinte au bout de 2 heures.

Essuyer immédiatement après assemblage les bavures de colle avec un chiffon imprégné d'alcool.

Stockage : A température ambiante et à l'abri de l'humidité, se conserve dans son emballage d'origine.

Emballage conçu pour le recyclage et formulation respectant l'environnement

CONDITIONNEMENT

| Code | UC | PCB | GENCOD |
|----------|---------------|-----|---------------|
| 33501015 | SERINGUE 24ml | 6 | 7610594010120 |
| 33501011 | 2 TUBES 15ml | 6 | 7610598504007 |

SECURITE

Fiche de données de sécurité disponible sur Quick FDS :

<https://www.quickfds.com/fr/>